

# PROGRAMA EDUCATIVO

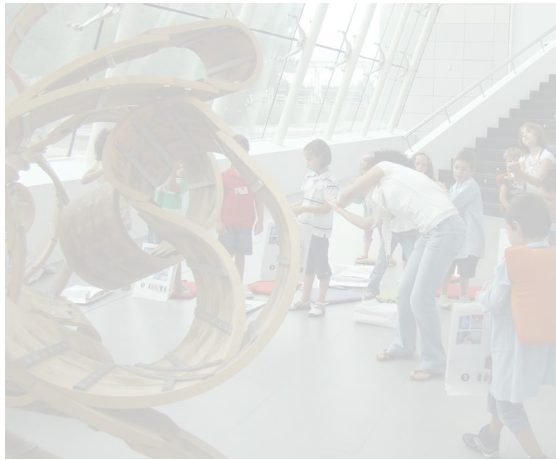
CURSO 2011/2012

## DOSSIER PARA CENTROS ESCOLARES

### EXPOSICIONES

75/65 el coleccionista la empresa y su colección  
04.03.11 - 29.01.12

La magia está en la imagen  
febrero 2012 - enero 2013



## PRESENTACIÓN

El programa educativo para el curso 2011/2012 se ha diseñado de acuerdo a las dos grandes exposiciones que estarán en curso en el museo hasta enero de 2012 y desde febrero de 2012.

Por un lado *75/65 el coleccionista, la empresa y su colección*, es una de las exposiciones más significativas que ha albergado nunca La Rioja con obras de algunos de los artistas más relevantes del siglo XX como Picasso, Andy Warhol, Roy Lichtenstein, René Magritte o Lucio Fontana. Por otro lado, en febrero inauguraremos *La magia está en la imagen*, en la cual podremos observar algunas obras de la plástica artística más contemporánea.

Para cada grupo de edad desde Educación Infantil a Bachillerato hemos diseñado una visita-taller temática con la que presentaremos a los participantes algunas claves del arte contemporáneo de los siglos XX y XXI y, en el caso de secundaria y bachillerato, reflexionaremos sobre el papel del arte contemporáneo en nuestra sociedad.

Nuestro programa educativo parte de los presupuestos teóricos de la educación informal, la educación en museos y el aprendizaje significativo, y tiene como objetivo principal acercar el arte y la cultura contemporánea al público escolar. Las actividades que presentamos en este dossier están diseñadas teniendo en cuenta el perfil psicopedagógico de los alumnos tanto para los contenidos, como para las obras escogidas y la metodología del taller.

En el caso de secundaria y bachillerato, una buena parte de la actividad está orientada a que los alumnos aprendan a observar las obras de arte, a encontrar su propia sensibilidad artística, a interpretar las obras y a crear cultura de museos. En la actividad los alumnos trabajan solos en salas con las obras, por lo que se requiere un especial apoyo por parte del profesorado implicado.

El éxito de las actividades depende tanto de la labor del equipo educativo del museo como del apoyo por parte de centros y profesores. Contando con vuestra ayuda estamos seguros de que nuestro objetivo de enseñar a través del arte está garantizado.

# Infantil

2º y 3º curso

# Primaria

1º ciclo

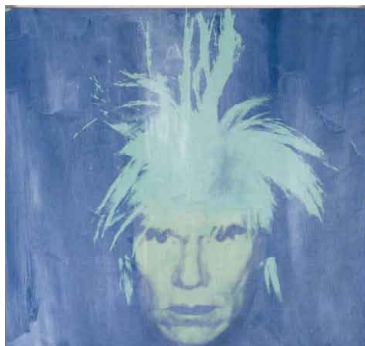


# ¿Qué cara tengo?

## EXPOSICIÓN

### 75/65. EL COLECCIONISTA, LA EMPRESA Y SU COLECCIÓN

Andy Warhol, Pablo Picasso, Manolo Valdés



Andy Warhol  
Autoretrato con luz negra, 1986  
serigrafía y pintura fluorescente sobre lienzo, 102 x 102cm  
75/65 el coleccionista la empresa y su colección



Pablo Picasso  
Niña con corona y barco, 18.6.1939  
óleo sobre lienzo, 92 x 74 cm  
75/65 el coleccionista la empresa y su colección



Manolo Valdés  
Lillie, 2006  
madera de olivo 345 x 430 x 392 cm  
Colección Würth España

## OBJETIVOS

### Conceptos

- Distinguir entre los conceptos de retrato y autorretrato; conocer autorretratos actuales.
- Identificar técnicas y movimientos artísticos representativos del siglo XX como el Cubismo y el Arte Pop.
- Aprender quiénes fueron Andy Warhol y Pablo Picasso y quién es Manolo Valdés.
- Comprender la composición de imágenes del Cubismo

### Metodología y actitudes

- Reconocer los museos como un espacio propio
- Valorar el papel del arte en nuestra sociedad
- Respetar la conservación de las obras de arte
- Crear un collage con formas geométricas basado en la obra de Picasso.

Edad: 4 a 7 años

Duración actividad: 1 hora aprox.

## si fuera cubista...

En esta actividad trabajaremos sobre el retrato y el autorretrato, o lo que es lo mismo... cómo me veo, cómo me ven los demás y cómo puedo cambiar aquello que veo. Para ello nos acercaremos a la obra de tres artistas fundamentales de los siglos XX y XXI que nos ayudarán a conocer también algunas tendencias artísticas representativas de estos siglos. Dos retratos de Picasso nos introducirán en el Cubismo, mientras que el autorretrato de Andy Warhol y la escultura de Manolo Valdés nos hablarán de la reinterpretación de las obras de arte.

Para acabar jugaremos a hacer una “reinterpretación cubista” construyendo con formas geométricas, como Picasso, nuestra propia visión de *Niña con corona y barco*.



# Primaria

2° y 3° ciclo



# El paisaje imaginado

## EXPOSICIONES

### 75/65, EL COLECCIONISTA, LA EMPRESA Y SU COLECCIÓN

Emil Nolde, Lyonel Feininger, Rene Magritte, Nicolas de Stäel, Roy Lichtenstein, Rainer Fetting, Jim Dine, Christo



Rene Magritte  
El dominio encantado I, 1953  
óleo sobre lienzo, 70 x 138 cm  
75/65 el coleccionista la empresa y su colección

### LA MAGIA ESTÁ EN LA IMAGEN

Klaus Fussmann, Thomas Jessen, Sigrid Nienstedt, Bernd Zimmer, Susanne Zuehlke, Bern Koberling, Harry Meyer, Kuno Gonschior, Werner Knaupp



Thomas Jessen  
Raps be Maria Laach, 2009  
óleo sobre lienzo, 200 x 290 cm  
La Magia está en la imagen

## ¿se puede imaginar el paisaje?

El paisaje puede ser evocador, intrigante, amenazador, melancólico, luminoso, sombrío. Un mismo paisaje puede provocar emociones distintas dependiendo de la hora del día, del movimiento del viento o de la incidencia de la luz. El paisajismo tiene una larga tradición en la Historia del Arte, y en esta ocasión será el eje de nuestro recorrido por el museo. ¿Qué sugiere el reflejo de unas encendidas nubes anaranjadas sobre un mar de profundo azul? o ¿un paisaje de colores tan entremezclados que distorsionan la nitidez de la imagen?, ¿por qué algunos artistas crean sus obras con exquisito realismo mientras que otros pintan a grandes brochazos?. En esta actividad utilizaremos la técnica como guía sobre el valor emocional del arte, buscaremos nuestros propios significados y finalizaremos experimentando con ellos.

## OBJETIVOS

### Conceptos

- Reconocer las cualidades expresivas del color, y el trazo en el arte.
- Identificar técnicas y movimientos artísticos representativos del siglo XX como Expresionismo, Surrealismo y Arte Pop.
- Comprender la introducción de nuevos materiales y técnicas en las composiciones artísticas.

### Metodología y actitudes

- Analizar obras de arte conforme a sus componentes técnicos
- Reforzar la creación de un carácter crítico
- Encontrar el significado personal del color.
- Componer imágenes con valor emocional conforme a los parámetros personales.

Edad: 8 a 12 años

Duración actividad: 1'5 horas aprox.



# Secundaria y Bachillerato



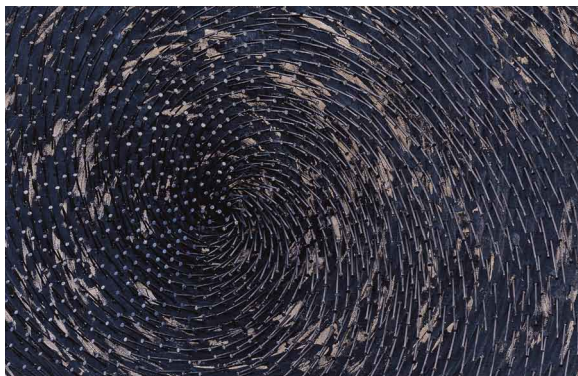
# Acercarse y mirar

MUSEO WÜRTH LA RIOJA

## EXPOSICIONES

### 75/65. EL COLECCIONISTA, LA EMPRESA Y SU COLECCIÓN

Manuel Rivera, Lucio Fontana, Jaacob Agam, Jesús Rafael Soto, Günther Uecker, René Magritte, Max Bill



Günther Uecker  
Espiral negra (detalle), 1992  
pintura de látex y clavos sobre tabla, 200 x 200 cm  
75/65 el coleccionista la empresa y su colección

### LA MAGIA ESTÁ EN LA IMAGEN

Klaus Fussmann, Thomas Jessen, Werner Knaupp, Bern Koberling, Kuno Gonschior, Gotthard Graubner, Thomas Hartmann, Anselm Kiefer, Jürgen Klauke, Petra Lemmerz, Peter Kuckei



Bernd Koberling  
Naturblock I (detalle), 2003  
acrílico sobre aluminio, 150 x 150 cm  
La magia está en la imagen

## mirar las pinceladas

En las últimas décadas el arte contemporáneo incorporó discursos teóricos de corte académico que introdujeron la experimentación con nuevos materiales, y la búsqueda de nuevas sensaciones artísticas. En esta visita/taller comenzaremos con los juegos de percepción Surrealistas de René Magritte y la transgresión del espacio de Lucio Fontana, para acercarnos después a obras de distintas tendencias artísticas que han experimentado con materiales y recursos visuales hasta llegar a algunos de los artistas más representativos de la actualidad. Pero además esta es también una actividad sobre cómo mirar una obra de arte, sobre la poética de los detalles y sobre el valor emocional del arte. Por este motivo, la actividad finalizará con un ejercicio en el que los alumnos, por grupos y siguiendo un guión otorgado por el museo, tendrán que acercarse y mirar para encontrar aquellos detalles que despierten su sensibilidad artística.

## OBJETIVOS

### Conceptos

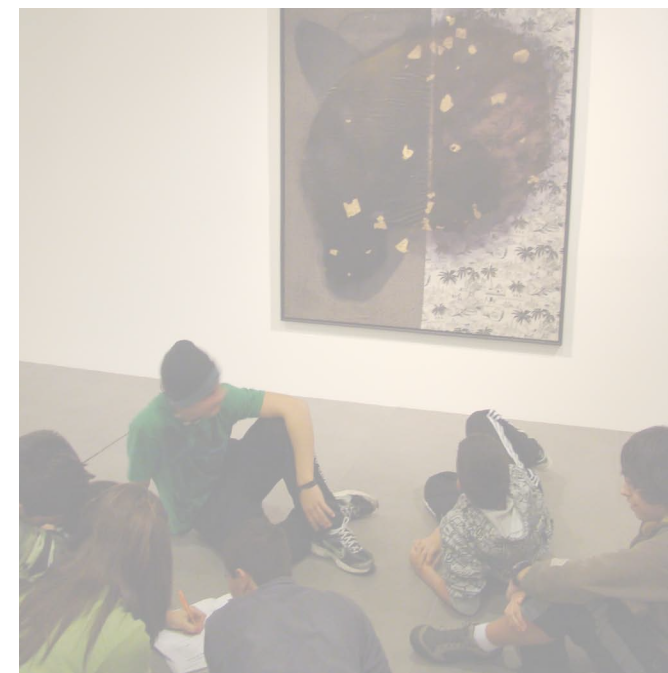
- Reconocer las cualidades expresivas del color, y el trazo en el arte.
- Identificar técnicas y movimientos artísticos representativos del siglo XX como Expresionismo, Surrealismo y Arte Pop.
- Comprender la introducción de nuevos materiales y técnicas en las composiciones artísticas.

### Metodología y actitudes

- Analizar obras de arte conforme a sus componentes técnicos
- Reforzar la creación de un carácter crítico
- Encontrar el significado personal del color.
- Componer imágenes con valor emocional conforme a los parámetros personales.

Edad: 13 a 18 años

Duración actividad: 2 horas aprox.



# INFORMACIÓN GENERAL DE LAS ACTIVIDADES EDUCATIVAS

Los responsables del grupo (profesores, tutores y acompañantes) se hacen responsables del buen comportamiento del grupo en el museo.

La edad mínima de participación en las actividades de educación infantil es de 4 años.

Las actividades se llevarán a cabo en horario de mañana o tarde a convenir entre el museo y el centro escolar.

Las actividades tienen una duración determinada por el museo. Para la consecución de los objetivos de la actividad es necesario respetar el tiempo de duración de las mismas.

Por cuestiones de conservación, no se permite tocar ni fotografiar con flash las obras de arte expuestas en el museo; los responsables de cada grupo colaborarán con los educadores para evitar situaciones de riesgo para las obras de arte.

El número máximo de alumnos por actividad será el fijado por el museo. En las visitas es imprescindible la participación de los responsables de los alumnos visitantes.

El Museo Würth La Rioja no se hace responsable del transporte de los alumnos hasta las instalaciones del Museo Würth La Rioja.

Las visitas escolares se concertarán por vía telefónica llamando al teléfono 941 010410.

Todas las actividades están subvencionadas por Würth España S.A, por lo que no tiene coste alguno para los alumnos y centros.



¡Os esperamos!