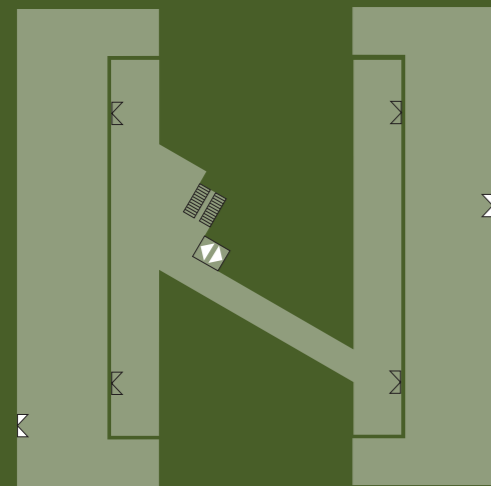


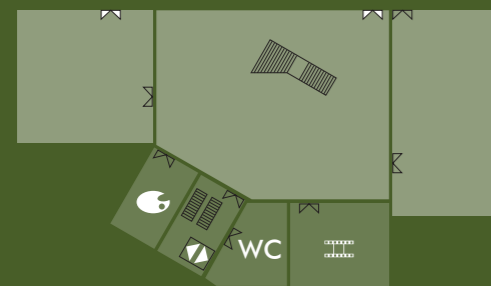
Planta 2 / Second floor



Planta 0 / Ground floor




Planta -1 / Basement



-  Entrada/Salida  
Entrance/Exit
-  Información  
Information
-  Aseos  
WC
-  Ascensor  
Lift
-  Cafetería  
Cafeteria
-  Tienda  
Shop
-  Auditorio  
Auditory
-  Audiovisuales  
Audiovisual
-  Aula Didáctica  
Didactic room
-  Guardarropa  
Wardrobe
-  Taquillas  
Lockers
-  Salida de emergencia  
Emergency exit

 Dos en uno, Sabala y F.M.G 21.11.09-21.02.10  
Two in one, Sabala and F.M.G

 Colección Würth y exposiciones temporales  
Würth Collection and temporary exhibition

MUSEO WÜRTH LA RIOJA

Pol. Ind. El Sequero  
Avda. Cameros pcds. 86-88  
26150 Agoncillo-La Rioja  
Teléfono: +34 941 010 410  
Fax: +34 941 010 411  
museowurth.larioja@wurth.es  
www.museowurth.es

**HORARIO**  
Lunes-sábado: 10:00-20:00h  
Domingos: 10:00-15:00h  
Festivos: Consultar horario  
Entrada libre (3 € por persona,  
subvencionados por Würth España S.A.)

**VISITAS GUIADAS\***  
Lunes-viernes: 18:30h  
Sábados: 12:00/18:30h  
Domingos: 12:00h  
Festivos: Consultar horario  
Visitas guiadas concertadas a partir  
de 10 personas (6 € por persona,  
subvencionados por Würth España S.A.)

\*Se requiere reserva previa.  
Tel. +34 941 010 410

**TRANSPORTE GRATUITO**  
Desde la Glorieta del Dr. Zubía, Logroño,  
con vuelta desde el Museo  
Lunes, miércoles y viernes:  
ida 18:00h, vuelta 20:00h  
Martes y jueves: Consultar horario  
Sábados: ida 11:30h y 18:00h,  
vuelta 14:00h y 20:00h  
Domingos: ida 11:30h, vuelta 14:00h  
Festivos: Consultar horario

**TIENDA Y CAFETERÍA**  
La tienda y cafetería permanecerán abiertas  
durante el horario de apertura del Museo.

**BODEGA**  
Servicio de comedor con reserva previa.  
Tel. +34 695 380 609

**CÓMO LLEGAR**  
AP-68, salida 13 Pol. Ind. El Sequero  
N-232, salida Pol. Ind. El Sequero

**POR FAVOR, RESPETEN LAS SIGUIENTES NORMAS**  
Respeten el arte: no toquen las obras  
No coman, beban ni fumen dentro del Museo  
Niños acompañados siempre de adultos  
Realicen sólo fotos sin flash  
Respeten el jardín, no pisen el césped  
Prohibida la entrada de animales al recinto  
(excepto perros guía)  
Agradecemos su colaboración

**OPENING HOURS**  
Monday-Saturday: 10:00-20:00h  
Sundays: 10:00-15:00h  
Holidays: Please check for timetables  
Free admission (3 € per person,  
subsidised by Würth Spain Inc.)

**GUIDED TOURS\***  
Monday-Friday: 18:30h  
Saturdays: 12:00/18:30h  
Sundays: 12:00h  
Holidays: please ask for timetables  
Extraordinary guide tours (min. 10 people)  
are welcome by arrangement (6 € per  
person, subsidised by Würth Spain Inc.)

\*Previous reservation is necessary  
Phone: +34 941 010 410

**FREE TRANSPORT**  
From the bus stop Glorieta del Dr. Zubía,  
Logroño. With return journey departing  
from the museum.  
Monday, Wednesday and Friday:  
departure 18:00h, return 20:00h  
Tuesday and Thursday:  
Please check for timetables  
Saturdays: departure 11:30h and 18:00h,  
return 14:00h and 20:00h  
Sundays: departure 11:30h, return 14:00h  
Holidays: Please check for timetables

**SHOP AND CAFETERIA**  
The museum gift shop and the cafeteria are  
open during the ordinary opening hours

**WINE CELLAR**  
Possibility to rent the restaurant, previous  
reservation. Phone: +34 695 380 609

**HOW TO GET TO THE MUSEUM**  
AP-68, exit 13 Agoncillo/Pol. Ind. El Sequero  
N-232, exit Pol. Ind. El Sequero

**PLEASE FOLLOW THE BELOW MENTIONED STANDARDS:**  
Respect works of art, do not touch them  
Don't eat, drink, not smoke inside the  
museum  
Ensure that children are always under  
adult supervision  
Only take pictures without flash  
Keep off the lawn of the sculpture garden  
No admittance for animals on the  
premises (except guide dogs)  
Thank you for your understanding



Todas las actividades del Museo Würth La Rioja  
son proyectos de Würth España S.A.  
All activities of the Museo Würth La Rioja  
are projects of Würth Spain Inc.

Portada / Cover: Estudio de los artistas, Masdenverge / artist's atelier, Masdenverge





**Sabala**  
de izquierda a derecha / from left to right  
Body Princesa con ave, Gertrudis, Josefa con peineta, Una mujer con grandes defensas /  
Princesa Body with bird, Gertrudis, Josefa with ornamental comb, A woman with big  
defenses; 2004; Técnica mixta sobre madera / Mixed media on wood;  
Colección privada / Private Collection

*Dos en uno* no es una exposición sino dos: dos salas independientes para exponer a dos artistas independientes, Sabala (Elisabeth Sabala) y F.M.G (Fernando Martínez García) que son, al mismo tiempo, compañeros de estudio, vida, aventuras y experiencias profesionales. Con esta exhibición, comparten también espacio expositivo, y es que la obra de los dos artistas se conjuga en el centro del área de exposiciones re-articulando nuestra gran pasarela como si fuera un puente de encuentro y comunicación entre el largo currículo individual de ambos artistas.

La exposición está compuesta por 35 piezas de Sabala y F.M.G tanto de obra pictórica como escultórica que provienen de obras de la Colección Würth España y de colecciones privadas. En ambos casos, los espacios individuales comparten cierta vocación de antología, y muestran piezas de los años 80 y 90, mientras que el espacio compartido está constituido por las obras más recientes de ambos como si, de alguna manera, fuese el periodo más reciente el momento en que existe un crecimiento paralelo de la obra de Sabala y F.M.G. La sólida personalidad de cada artista se pone de manifiesto en los conjuntos escultórico. Todos ellos son resultado de un proyecto conjunto realizado en 2004 sobre troncos recogidos en el Delta del Ebro. Los artistas utilizaron la madera como soporte artístico, y actuaron sobre ella con la premisa de no transformar las formas originales de los troncos, sino buscar (casi dialogando) en ellas las formas del imaginario particular de cada uno.

El recorrido artístico de Sabala parte, en un primer momento, de un periodo sombrío a otro vitalista y, más adelante, de la representación de personajes aislados (*En el súper*, *Leyendo las historias de las historias de los cuadros*) a la recreación de grandes concentraciones de sus peculiares

individuos caracterizados en un sin fin de triviales situaciones (*El gran baile*, *Las Chicas del Coro*). La obra de Sabala es vital y enternecedora, a la vez que mordaz y satírica. Confronta a sus personajes en las más variadas situaciones, concentrándose en los pequeños defectos que nos acercan a lo colectivo y a lo humano, y captando además la atención del espectador con una yuxtaposición inusual de colores: Sabala no busca la armonía cromática que sí está implícita, sin embargo, en la obra de F.M.G, quien compone sus piezas a partir de la combinación de intensos rojos, amarillos y azules. F.M.G es metódico, técnico y tendente a la introspección; construye sus obras a partir de grandes superficies de colores planos que son activadas con dibujos y formas a medio camino entre lo onírico, lo abstracto y lo metafísico (*Interacciones*, *Desde el Cielo*, *Mundo Interior*). Sus formas son mínimas en su primera época, multiplicándose en un siguiente periodo en el que se disponen en la superficie pictórica como si estuvieran trazando una superficie topográfica (*Mundo Fragmentado*), y cediendo espacio en la época más reciente a representaciones cada vez más figurativas (*Ella y él*, *Cariños*).

Sabala es una figurativista convencida y F.M.G sigue el ritmo artístico que le marca su propia introspección personal al margen, ambos, de las tendencias del mercado del arte internacional y ensalzando la idiosincrasia creativa de cada uno. Desde ahora, las intrigantes formas de F.M.G trazarán las preguntas de los entrañables personajes de Sabala. Juntos llenarán de acción, vida y color los fondos de la Colección Würth España.



**F.M.G**  
Mundo interior / Inner world; 1996; Acrílico y papel sobre tabla / Acrylic and paper  
on board; 195 x 245 cm; Colección Würth España / Würth Spain Collection



**Sabala**  
Leyendo las historias de las historias de los cuadros / Reading the stories of  
the pictures' stories; 2002; Óleo sobre tela / Oil on canvas; 195 x 160 cm;  
Colección Würth España/ Würth Spain Collection

*Two in one* is not an exhibition but two: two different exhibition rooms to show two independent artists, Sabala (Elisabeth Sabala) and F.M.G (Fernando Martínez García) who are, at the same time, workmates, life and adventure partners sharing their professional experiences. In this exhibition, they also share the same show area, where the work of the two artists combines in the centre of the exhibition areas re-articulating the museum's walkway as if it were a meeting point and communication bridge between the long individual careers of both artists.

The exhibition itself consists of 35 works by Sabala and F.M.G, between paintings and sculptures, that come from the Collection Würth Spain and private collections. In both cases the individual exhibition spaces share something in the nature of an anthology, displaying works from the 1980s and 1990s, whilst the common space is given over to their more recent works, as if in a certain sense the most recent period was when the work of Sabala and F.M.G developed and evolved in parallel. The solid personality of each artist is revealed in their sculptoric collections. All of them result of a joint project carried out in 2004 on trunks collected in the Ebro Delta. The artists used the wood as an artistic resource, and work on the wood with the



**F.M.G**  
de izquierda a derecha / from left to right  
Exclamación azul, La cabra roja, Fémina de blanco y rojo, Alma de pez, Reina del  
bosque, Observante nocturno, La cabra azul / Blue exclamation, The red goat, Wo-  
man in white and red, Fish soul, Forest's Queen, Nocturnal observant, The blue goat;  
2004; Madera pintada / Painted wood; Colección privada / Private Collection

premise not to change the original forms of the trunks, but to find on them (almost as a dialog) the forms of the particular imaginary of each one.

Sabala's art has progressed from the sombre period of its earliest moments to a much more vital stage, and then later from the representation of single figures (*In the supermarket*, *Reading the stories of the pictures' stories*) to the portrayal of large groups of her singular individuals characterised in an endless sequence of situations (*The great dance*, *The chorus girls*). Sabala's work is vital and touching, as well as scathing and satirical: she places her characters in a wide range of situations, focus on the little defects that approach us to the collective and human, at the same time catching the spectator's attention with an uncommon juxtaposition of colours: she is not interested in the chromatic harmony that lies implicit, on the other hand, in the work of F.M.G, who composes his works on the basis of a combination of intense reds, yellows and blues. F.M.G, meticulous, technical and with a tendency to introspection, builds up his works from large surfaces of flat colours activated by drawings and shapes that lie somewhere between the dream-like, the abstract and the metaphysical (*Interactions*, *From the sky*, *Inner world*). His forms are minimal in his first epoch and multiply themselves in a following period when they display over the pictoric surface as if they were planning a topographic surface (*Fragmented world*), and yielding in the most recent epoch to representations increasingly figurative.

Sabala is a committed artist of the figurative art and F.M.G follows the artistic rhythm of his own personal introspection, out of the current international art tendencies and acclaiming their creative idiosyncrasy. From now on, the intriguing shapes of F.M.G will ask the questions of the pleasant characters of Sabala. Together they will fill up with action, life and colour the funds of Würth Spain Collection.